



GRUPO EMPRESARIAL ENCE



# Generación de empleo y riqueza



Generación de  
empleo y riqueza





# Los valores de ENCE

El Grupo Empresarial ENCE es **modelo de negocio sostenible**: es una compañía que se dedica a crear y cultivar masas forestales, conservarlas y obtener madera y biomasa para producir celulosa y energía eléctrica renovable.

Sobre la base de una materia prima natural, el árbol, la actividad industrial de ENCE crea empleo, genera riqueza y proporciona cohesión social allá donde opera, al tiempo que contribuye de forma activa a mejorar el medioambiente. La sostenibilidad es por lo tanto un **valor intrínseco** a la actividad de ENCE.

Con el lógico deseo de exponer su alcance y con la intención de hacer llegar información fiable, contrastada y actualizada a los distintos grupos y personas interesadas, ENCE ha encargado a **entidades independientes y de reconocido prestigio** estudios técnicos sobre los aspectos más relevantes de su actividad empresarial.

- Generación de empleo y riqueza
- Modelo de gestión forestal sostenible
- Referente en producción de celulosa
- Productor de energía renovable

Sus principales conclusiones se dan a conocer en la **colección de publicaciones** que se inicia con este primer volumen, cuyo contenido resume de forma sencilla y didáctica los resultados del estudio<sup>1</sup> sobre **Generación de Empleo y Riqueza** efectuado por **Roland Berger Strategy Consultants**<sup>2</sup>.

<sup>1</sup> Estudio sobre la generación de empleo y riqueza del Grupo Empresarial ENCE en España. Roland Berger Consultants, Abril 2009. Plazo de ejecución: dos meses. Información base: Informe de Gestión y Cuentas Anuales del 2008 del Grupo ENCE, auditadas y certificadas por Deloitte.

<sup>2</sup> Roland Berger es una multinacional alemana de referencia en el ámbito de la consultoría en estrategia, organización y RR.HH. Información de la compañía en [www.rolandberger.com](http://www.rolandberger.com)

## Nota sobre la metodología del Estudio de Generación de Empleo y Riqueza de ENCE en España en 2008

El cálculo de la generación reemplazo y riqueza se ha efectuado a partir de los coeficientes resultantes entre los m<sup>3</sup> de madera consumida con origen en España (excluyendo madera de Portugal y Uruguay) y los recursos utilizados y compras en cada etapa de la cadena de valor (el que procede en cada caso) en el año 2008.

Este consumo fue de 2.115.000 m<sup>3</sup>; si se incluyese la madera total consumida, aproximadamente 3,1 millones de m<sup>3</sup>, los coeficientes de generación de empleo y riqueza forestal incluirían Uruguay y Portugal, cuya consideración ha sido deliberadamente excluida del estudio con el objetivo de ofrecer una información específica referida a España.

Para los ejemplos de empleo y riqueza generados por la producción de 1.000 toneladas y 1MW de energía con biomasa los cálculos se han efectuado por extrapolación, incluyendo todo el consumo teórico de madera y biomasa correspondiente a cada caso, así como la totalidad de recursos empleados en cada etapa de valor, no siendo por lo tanto comparables a los resultados del estudio sobre generación de empleo y riqueza de ENCE en España, realizado por Roland Berger que tal y como se indica en esta nota, excluye la madera con origen en Portugal y Uruguay.

Modelo de negocio  
**sostenible**

págs. | 5-11

Generación de empleo en  
**España en 2008**

págs. | 13-17

Generación de riqueza en  
**España en 2008**

págs. | 19-23

**Las fábricas**

y su entorno forestal

págs. | 25-31



Modelo de negocio  
**sostenible**



I+D / Viveros

Plantación y  
Silvicultura

Aprovechamiento  
madera y biomasa

## Forestal

ENCE crea, cuida y aprovecha masas forestales, regenera montes degradados y protege bosques naturales, lo que retiene millones de toneladas de CO<sub>2</sub> contribuyendo así de forma activa a la lucha contra el cambio climático.

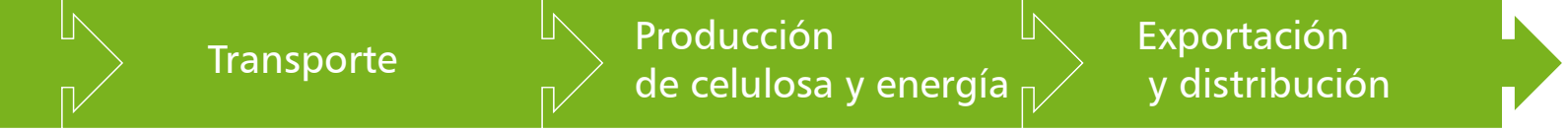
80.000 hectáreas de  
masas forestales  
en patrimonio propio y consorcios en España

3,7 millones de m<sup>3</sup>  
de madera al año,  
el 16% de la producción de madera en España\*

Genera energía renovable  
1,6 millones de MW h/año

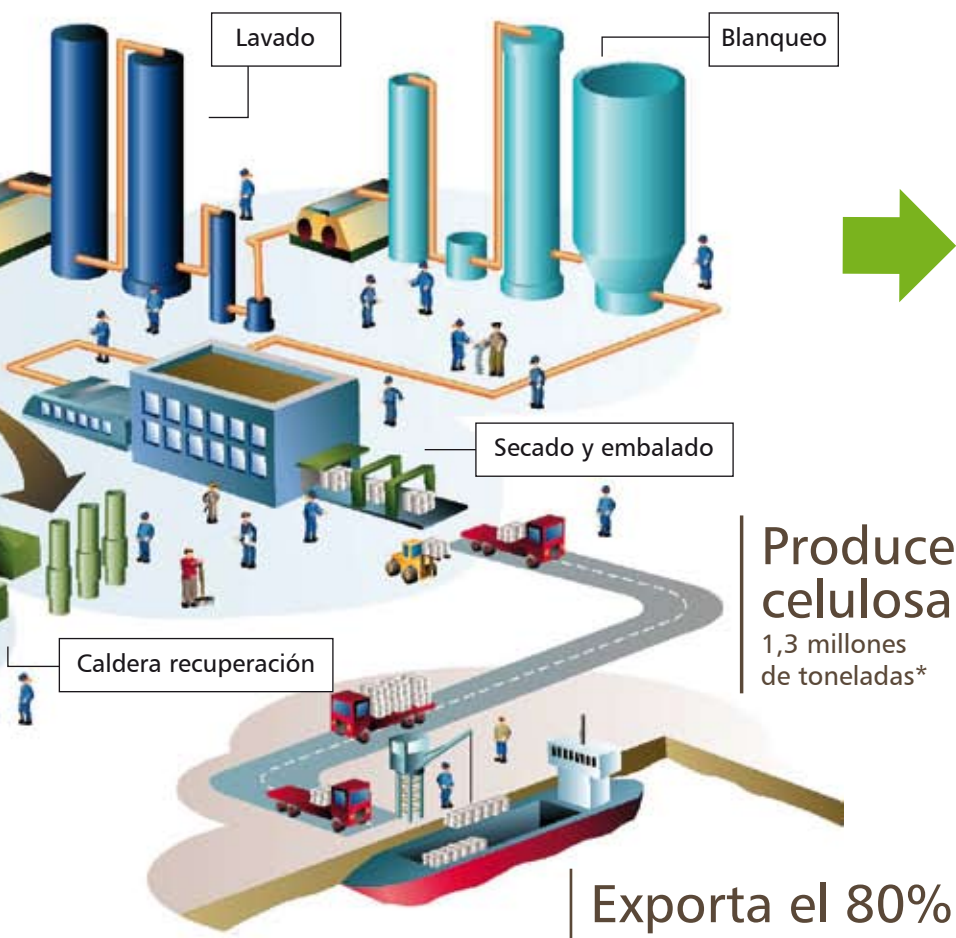


# ENCE hoy



## Industrial

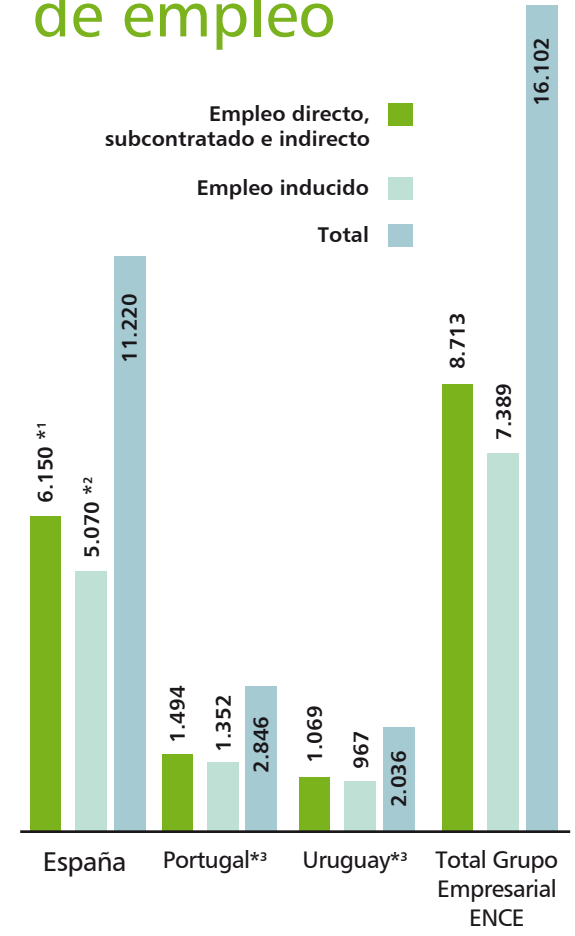
La industria de la celulosa representa el menor impacto ambiental entre industrias comparables. La producción de celulosa en ENCE cumple y mejor a los parámetros de control medio-ambiental más exigentes, siendo uno de los procesos industriales más avanzados en recuperación y reutilización de productos de proceso. Ello le permite generar la energía eléctrica que consume y exportar el excedente como energía renovable.



**Produce celulosa**  
1,3 millones de toneladas\*

**Exporta el 80%**  
de la producción de celulosa  
(253 barcos a 17 puertos de destino)

## Generación de empleo



\*1 **Empleo indirecto:** el derivado de las compras industriales y forestales.  
 \*2 **Empleo inducido:** el empleo derivado de la presencia y actividad de ENCE, lo que fomenta el desarrollo de una corona de servicios en sectores como hostelería, restauración, turismo, ocio y otros servicios. El empleo indirecto e inducido se obtiene con métodos estadísticos (tablas input-output y matrices de Leontief).  
 \*3 **Empleo en Portugal y Uruguay:** calculado por extrapolación según m<sup>3</sup> de madera con origen de Portugal y Uruguay y ratios del estudio sobre generación de empleo y riqueza en España

En las páginas siguientes se ofrecen los resultados del empleo generado en España en 2008.

# ¿sabías?

Producir  
**1.000**  
toneladas de celulosa  
significa:



**7 empleos**  
directos, subcontratados,  
indirectos



**71%**

5 empleos de  
ámbito rural y  
forestal



**29%**

2 empleos  
de ámbito  
industrial



**5 empleos**  
inducidos



Plantación y cultivo de  
**260 ha de bosque**



Superficie equivalente a  
260 campos de fútbol  
1ha≈1campo de fútbol



**853 MW h**  
de energía renovable



Equivale al consumo eléctrico  
anual de 260 hogares

# que...?



Generar  
**1 MW**  
de energía con biomasa  
significa:

Modelo de negocio  
**sostenible**

**11 empleos**  
directos, subcontratados,  
indirectos



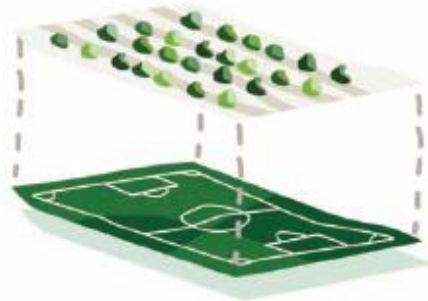
**91%**  
10 empleos de  
ámbito rural y  
forestal



**9 %**  
1 empleos  
de ámbito  
industrial

**+**  
**9 empleos**  
inducidos

Plantación y cultivo de  
**250 ha de regadío**



Superficie equivalente a  
250 campos de fútbol

**8.000 MW h**  
de energía renovable



Equivale al consumo eléctrico  
anual de 2.445 hogares





GRUPO EMPRESARIAL ENCE

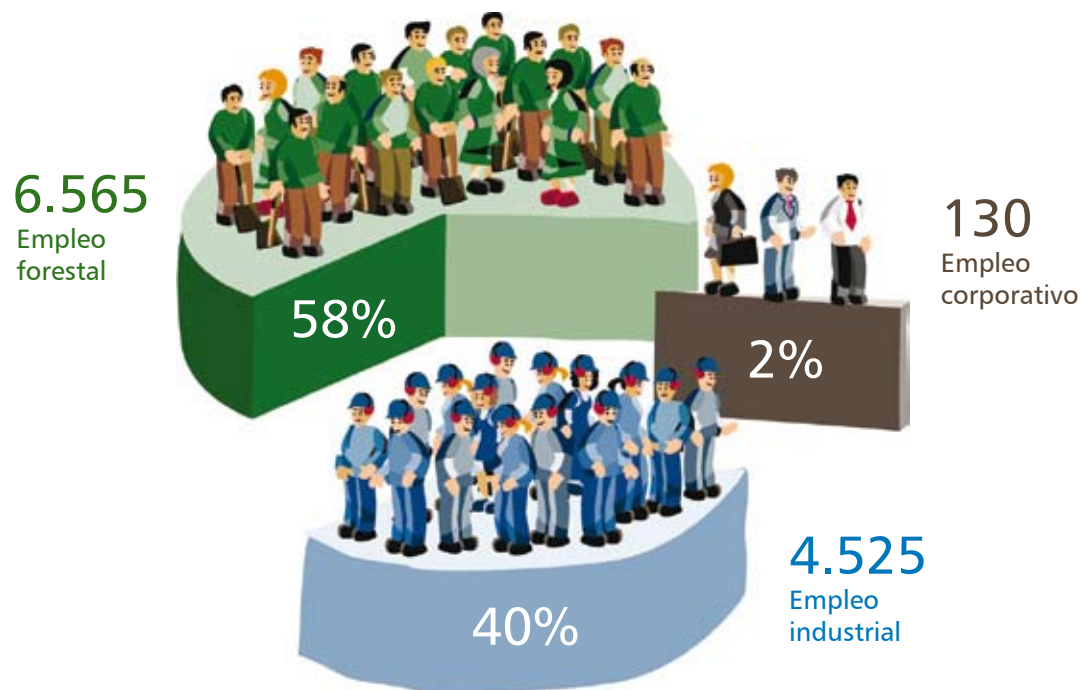
Generación de empleo en

# España en 2008

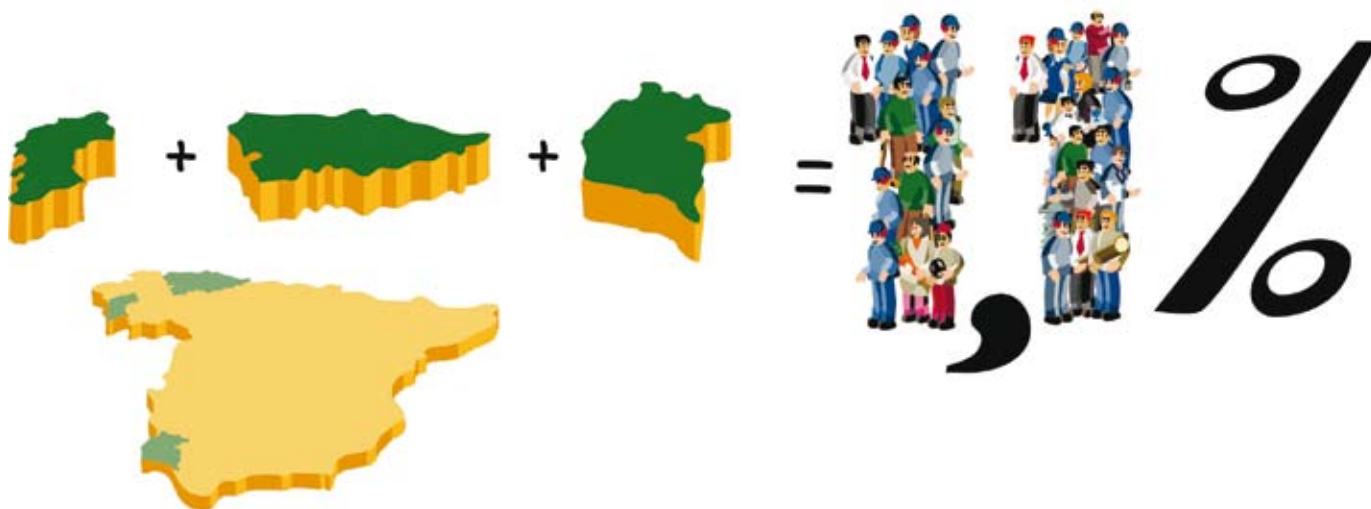




El **58%** de los puestos de trabajo generados por el Grupo Empresarial ENCE son **empleos forestales en entornos rurales**, cuya **economía se ve dinamizada**.



ENCE genera el **1,1%** del empleo total de **Pontevedra, Asturias y Huelva** juntas.

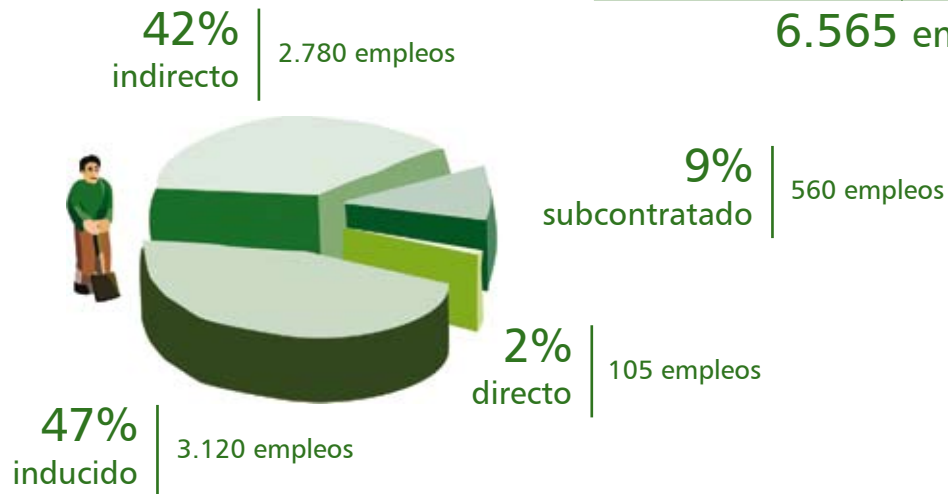


## Tipo de empleo generado por ENCE

### Empleo forestal:



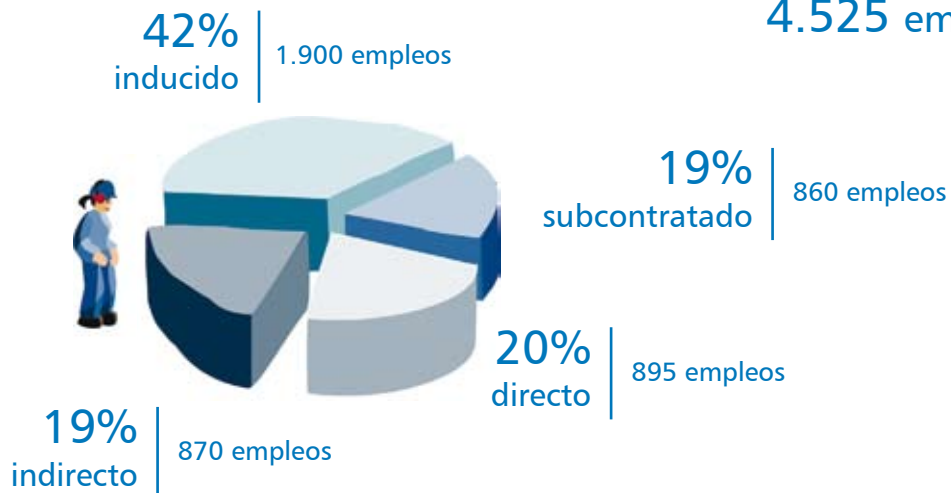
6.565 empleos



### Empleo industrial:

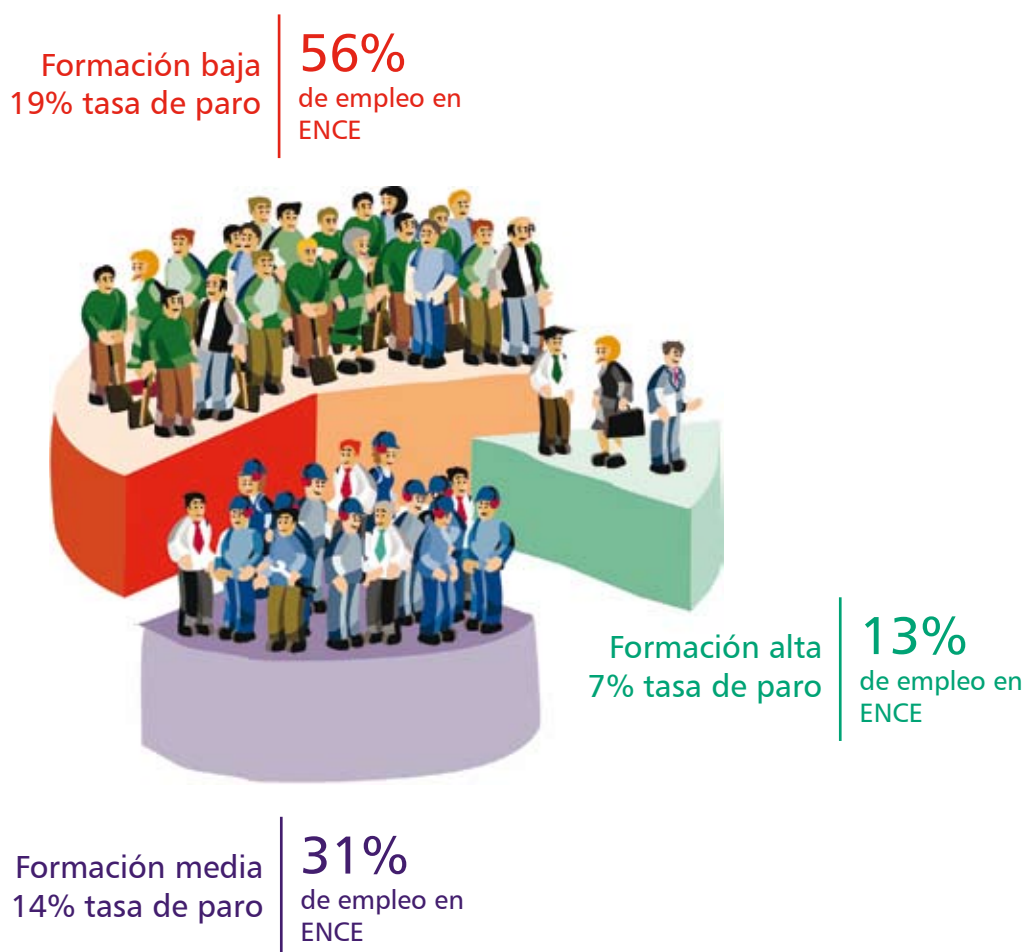


4.525 empleos



# Oportunidad de desarrollo

El 56% del empleo directo que ENCE genera en España es para personas con difícil acceso al mercado laboral, para el grupo social con mayor tasa de paro en nuestro país, que es el de las personas con bajo nivel de formación.



En las zonas donde desarrolla su actividad, ENCE se convierte en una oportunidad para los emprendedores locales y actúa como una plataforma de transferencia de conocimiento y de crecimiento y expansión local y regional.





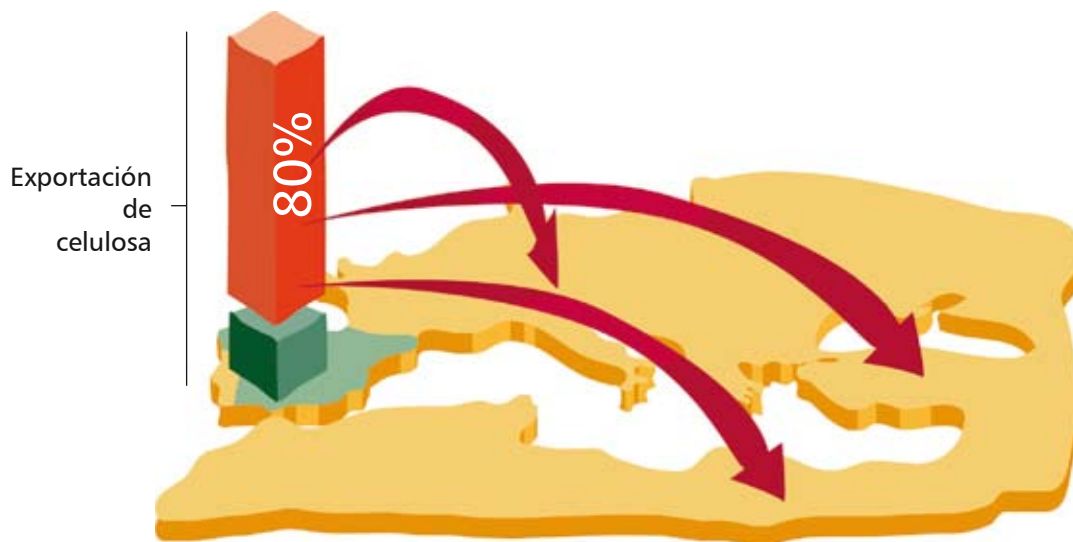
GRUPO EMPRESARIAL ENCE

Generación de riqueza en  
**España en 2008**



## El grupo ENCE en 2008

El Grupo Empresarial ENCE facturó en 2008 676 millones de euros, invirtió 301 millones de euros y exportó el 80% de su producción de celulosa, ayudando a mejorar la balanza comercial española, deficitaria en exportación.



El valor de la celulosa producida en las fábricas de ENCE equivale al 1,1% del PIB de Pontevedra, el 0,6% del PIB de Asturias y el 1,9% del PIB de Huelva respectivamente.



**Pontevedra**

1,1% del PIB



**Asturias**

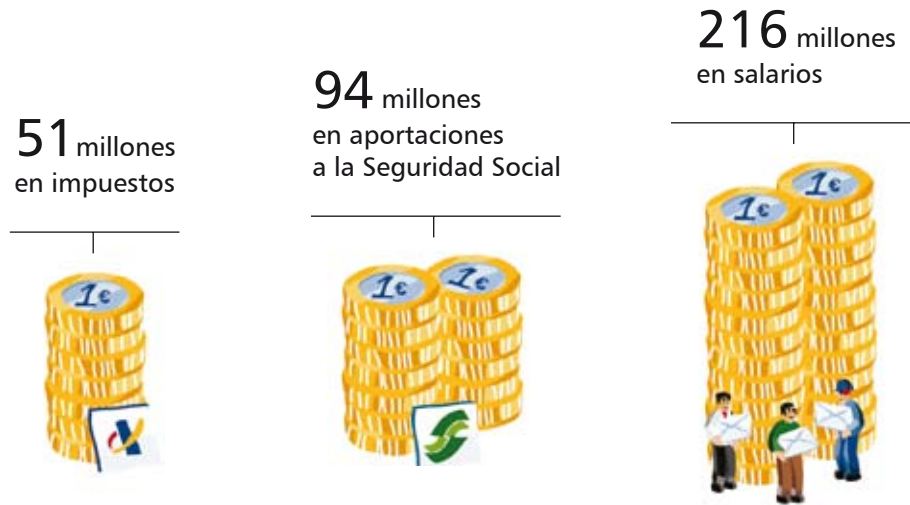
0,6% del PIB



**Huelva**

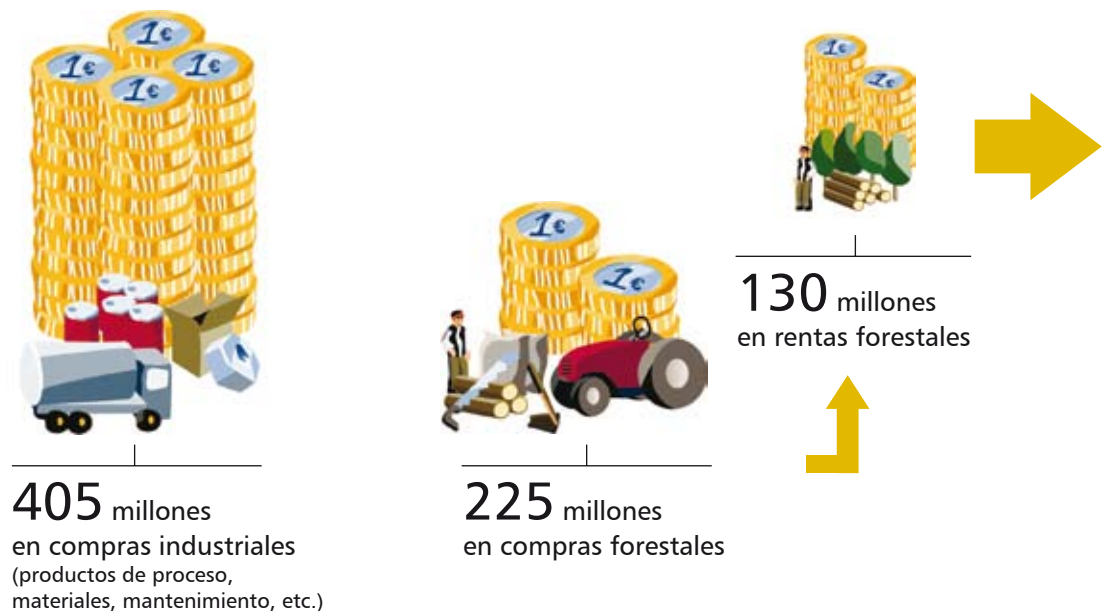
1,9% del PIB

Esta actividad genera en nuestro país un volumen anual de riqueza de **361 millones de euros** que se distribuyen de la siguiente forma:



El Grupo dinamiza las zonas rurales y los entornos locales de sus fábricas, generando una corona de servicios locales: mantenimiento, transporte, limpieza, seguridad, hostelería y otros servicios.

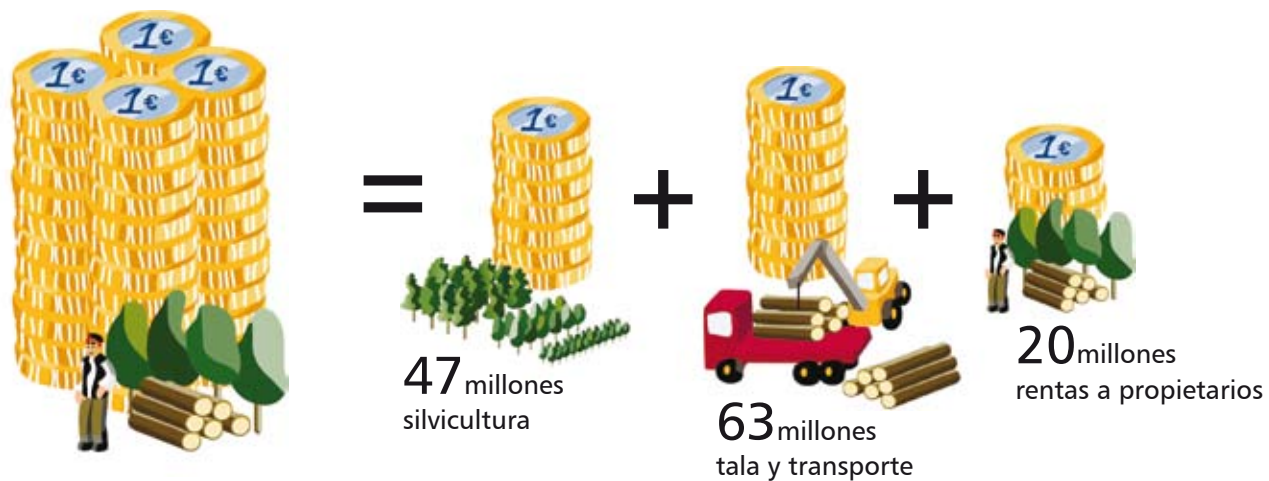
El volumen de compras del Grupo ENCE en 2008 ascendió a **630 millones de euros**, 405 en compras e inversiones industriales y 225 en compras forestales, lo que genera unas rentas forestales de 130 millones de euros.



130 millones  
en rentas forestales

## Rentas forestales

Las **rentas forestales** generadas por ENCE permiten dinamizar la economía rural.



La madera se compra a los propietarios y familias del lugar que disponen de pequeñas fincas o de un terreno en el monte de 1 a 2 hectáreas, donde pueden cultivar pequeñas cantidades de madera, por lo que las **rentas generadas están muy repartidas**.



## El ejemplo de Galicia

En Galicia hay **670.000 propietarios forestales** de los que 40.000 venden madera regularmente.

El tamaño medio de la propiedad es de **1,7 hectárea por propietario**, separadas en 2 ó 3 parcelas.

El 80% de las propiedades son menores de 0,5 hectáreas.

El eucalipto ha retornado un 110% de lo que suponen las ayudas públicas al conjunto de los sectores agrícola, lácteo y forestal en Galicia.





# Las fábricas

y su entorno forestal

Por su interdependencia e interacción con el bosque y con el entorno de las fábricas, **ENCE desarrolla una actividad que no es deslocalizable**, y ofrece alta estabilidad en la generación de empleo y riqueza, a la vez que potencia y participa en el desarrollo local de infraestructuras estratégicas (energéticas, portuarias, ferroviarias y de transporte por carretera).

# Pontevedra y su entorno forestal

¿sabías que?...

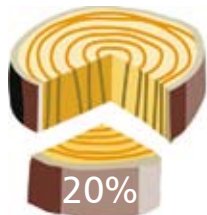


La fábrica de Pontevedra produjo **402.229 toneladas de celulosa** en 2008. El **valor** de la celulosa producida asciende a **180 millones de euros**, más del **1% del PIB pontevedrés**. El **93%** de la celulosa se exporta, lo que supone el **2,1%** de las exportaciones totales con origen en Pontevedra.

Motor de cohesión rural y local:



**135.000** hectáreas de masas forestales cultivadas en Galicia gracias a su actividad.



El **20%** de la madera gallega se destina a la producción de esta planta.



Produce la energía que consume. Genera **215.000 MWh** de energía renovable, que cubrirían el consumo eléctrico de 65.700 hogares.



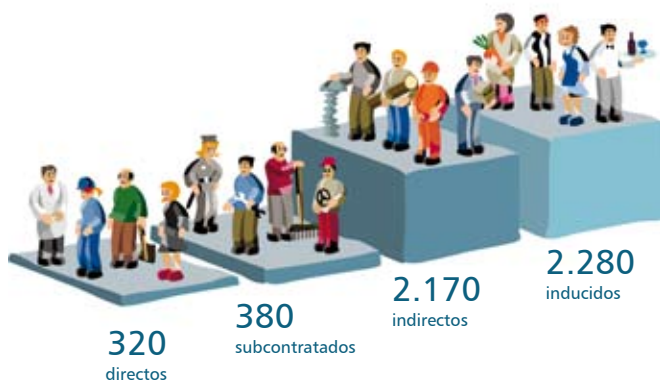
La fábrica de Pontevedra su pone el **40%** de los movimientos del **Puerto de Marín** y su actividad ha impulsado la construcción de la Terminal Cubierta del Puerto, de uso general compartido para la carga de buques.



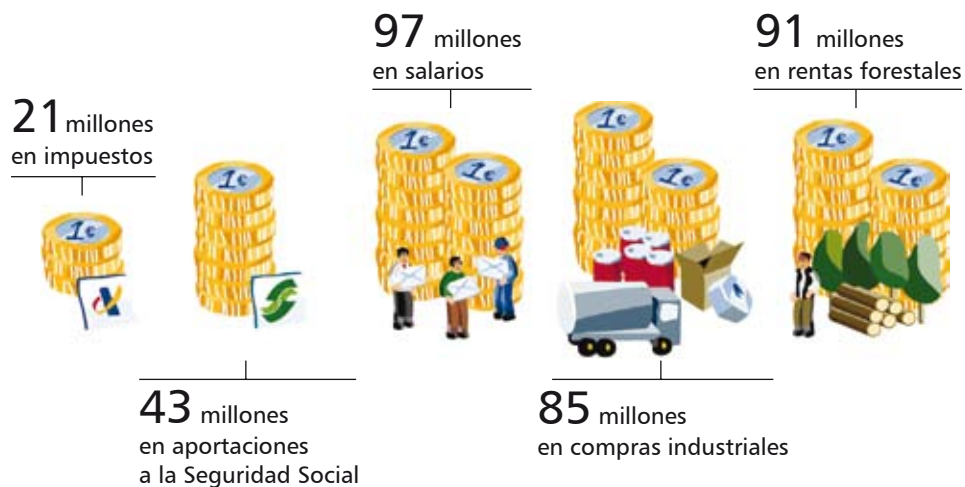
## El bosque como motor de desarrollo en Galicia

### 5.150 empleos

La actividad de ENCE en Galicia genera **5.150 puestos de trabajo** estables (4.010 empleos forestales y 1.140 empleos industriales): esta cifra equivale al **1,2%** del empleo total en Pontevedra.



La planta en Pontevedra aporta un volumen de **riqueza anual de 161 millones de euros**. Las compras industriales ascienden a 85 millones de euros. Genera 91 millones de euros en rentas forestales.



# Navia | Asturias y su entorno forestal

¿sabías que?...



La fábrica de Asturias produjo **298.221 toneladas de celulosa** en 2008. El valor de la celulosa producida asciende a **136 millones de euros**, el **0,6% del PIB asturiano**. El 43% de la celulosa se exporta, lo que supone el **2% de las exportaciones totales con origen en Asturias**.

## Motor de cohesión rural y local:



**44.000 hectáreas** de masas forestales cultivadas en el Principado gracias a su actividad.



El **65%** de la madera asturiana se destina a la producción de esta planta.



Produce la energía que consume. Genera **130.000 MWh** de energía renovable, que cubrirían el consumo eléctrico de 39.700 hogares.



En 2009 la capacidad anual de la planta se ha ampliado a 500.000 toneladas, lo que permitirá generar **550.000 MWh de energía renovable**, potencia que cubriría el consumo eléctrico de 168.100 hogares. El incremento en la producción de celulosa ha propiciado un acuerdo con FEVE para la creación de una línea ferroviaria de transporte de mercancías.



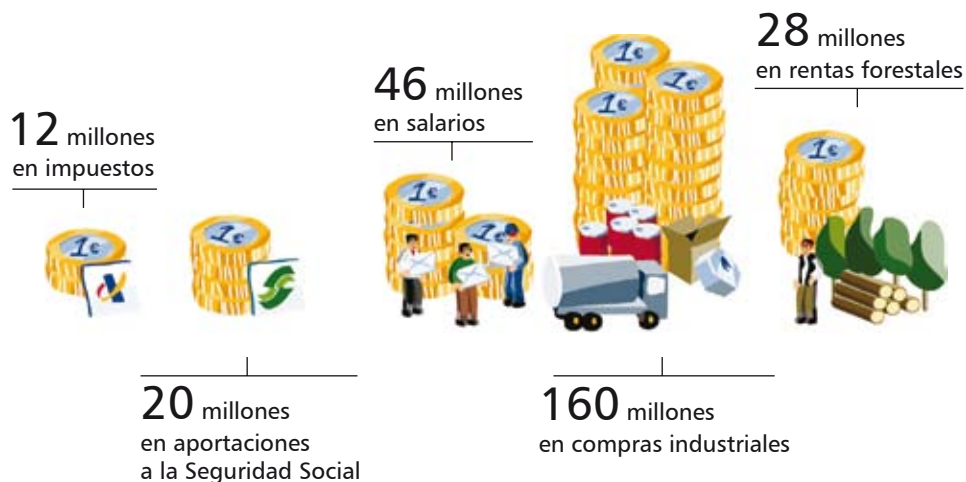
## El bosque como motor de desarrollo en Asturias

### 2.345 empleos

La actividad de ENCE en Asturias genera 2.345 puestos de trabajo estables (1.510 empleos forestales y 835 empleos industriales): esta cifra equivale al 0,5% del empleo total en el Principado de Asturias.



La planta en Navia aporta un volumen de riqueza anual de 78 millones de euros. Las compras industriales ascienden a 160 millones de euros. Genera 28 millones de euros en rentas forestales.



# Huelva y su entorno forestal

¿sabías que?...



La fábrica de Huelva produjo **388.533 toneladas de celulosa** en 2008. El **valor** de la celulosa producida asciende a **170 millones de euros**, el **1,9% del PIB onubense**. El **66%** de la celulosa se exporta, lo que supone el **4,9%** de las exportaciones totales con origen en Huelva.

Motor de cohesión rural y local:



**55.000 hectáreas** de masas forestales cultivadas en Andalucía gracias a su actividad y en desarrollo un proyecto de inversiones para la mejora y puesta en cultivo de otras 45.000 ha de antiguos eucaliptares



El **60%** de la madera andaluza se destina a la producción de esta planta.



Produce la energía que consume. **Genera 690.000 MW h** de energía renovable, que cubrirían el consumo eléctrico de 210.880 hogares.



La actividad de la fábrica de Huelva ha supuesto el impulso al **desarrollo y conservación de carreteras y caminos rurales**, así como a la **construcción de infraestructuras** de estiba y desestiba del puerto de Huelva.



## El bosque como motor de desarrollo en Andalucía

### 2.295 empleos

La actividad de ENCE en Andalucía genera 2.295 puestos de trabajo estables (1.045 empleos forestales y 1.250 empleos industriales): esta cifra equivale al 1,3% del empleo total en Huelva.



La planta en Huelva aporta un volumen de riqueza anual de 79 millones de euros. Las compras industriales ascienden a 150 millones de euros. Genera 11 millones de euros en rentas forestales.

